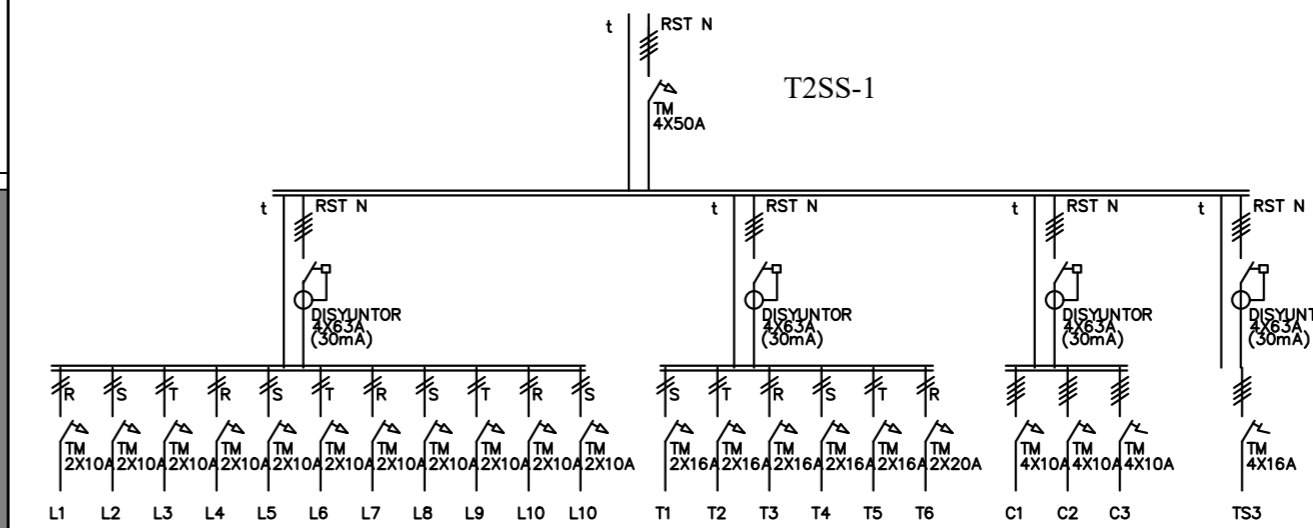


DIAGRAMA UNIFILAR DE TABLERO



SUBSUELO - TABLERO SECCIONAL N° 1

Tab.	Tipo	Nº	BOCAS (Artefactos o tomas)		I(A) fase	Fase	Interruptor	Cables	Conductor de protección			
			A	B			Fase N	En circ.	En BPC			
L 1		13			468.00	2.24	RN	TM 2X10A	1x1M1M21	1x2.5		
L 2		15			540.00	2.58	SN	TM 2X10A	SU1(2x2.5)	1x2.5		
L 3		15			540.00	2.58	TN	TM 2X10A	SU1(2x2.5)	1x2.5		
L 4		11			484.00	2.32	RN	TM 2X10A	SU1(2x2.5)	1x2.5		
L 5		8			496.00	2.37	SN	TM 2X10A	SU1(2x2.5)	1x2.5		
L 6		13			512.00	2.45	TN	TM 2X10A	SU1(2x2.5)	1x2.5		
L 7		3			456.00	2.18	RN	TM 2X10A	SU1(2x2.5)	1x2.5		
L 8		1			332.00	1.59	SN	TM 2X10A	SU1(2x2.5)	1x2.5		
L 9		1			368.00	1.76	TN	TM 2X10A	SU1(2x2.5)	1x2.5		
L 10		1			368.00	1.76	RN	TM 2X10A	SU1(2x2.5)	1x2.5		
L 11		10			360.00	1.72	SN	TM 2X10A	SU1(2x2.5)	1x2.5		
T 1			9		1,350.00	6.46	SN	TM 2X16A	SU1(2x4)	1x4		
T 2			8		1,200.00	5.74	TN	TM 2X16A	SU1(2x4)	1x4		
T 3			8		1,200.00	5.74	RN	TM 2X16A	SU1(2x4)	1x4		
T 4			11		1,650.00	7.89	SN	TM 2X16A	SU1(2x4)	1x4		
T 5			11		1,650.00	7.89	RN	TM 2X16A	SU1(2x4)	1x4		
T 6			12		1,800.00	8.61	TN	TM 2X16A	SU1(2x4)	1x6		
C 1				1	1,500.00	2.53	RSTN	TM 4X10A	SU1(4x2.5)	1x2.5		
C 2				1	1,500.00	2.53	RSTN	TM 4X10A	SU1(4x2.5)	1x2.5		
C 3				1	3,000.00	5.05	RSTN	TM 4X10A	SU1(4x2.5)	1x4		
TS3				1	6,000.00	10.10	RSTN	TM 4X16A	SU1(4x6)	1x6		
Total T2SS-1			26	105	59	4	25,774.00	43.39	RSTN	TM 4X50A	1(4X16)	1x16

REFERENCIAS

- TABLERO PRINCIPAL
- TABLEROS SECUNDARIOS: TS3-1 / TS3-2 / TS3-3
- BANDEJA PORTACABLES: BPC50 / 100 / 150 / 200 mm
- TENDIDO POR PISO O MUEBLE / CONDUCTO PARA EE Y DATOS/TE
- TRAZA DE EMPLAZAMIENTO CAÑERÍA METÁLICA VISTA  
CAÑO NO INDICADO: CORRESPONDE RS19/15(3/4")
- BOCA DE TOMACORRIENTES: PUEDE INCLUIR HASTA DOS TOMAS
- LLAVE DE 1, 2 ó 3 PUNTOS, CON LETRA MINÚSCULA SE INDICA EL EFECTO
- CAJAS DERIVACIÓN DE CAÑERÍA EN BANDEJA, O EN PARED
- RED DE DATOS: ROO RACK PRINCIPAL EN CENTRO DE CÓMPUTOS, R01 A R08 RACKS SECUNDARIOS - SE VINCULAN POR TENDIDOS EN UPS O F.O POR BANDEJAS PORTACABLES.-
- PUESTO DE TRABAJO: DOS RJ45 (SE INDICA EL Nº DE RACK Y EL CABLEADO IMPAR (SON DOS POR PUESTO - UNO IMPAR Y UNO PAR).-
- CANTIDAD DE CABLES UTP 4p C.5E EN CANALIZACIÓN.-
- Sector con tendido nuevo C6 - Fac. C. Humanas (efectuar canalización)
- ALARMA CONTRA INCENDIO: DETECTOR DE HUMO / PULSADOR DE INCENDIO / SIRENA DE PISO (No incluido en esta licitación)

CAÑOS ACERO

IRAM	COMERCIAL
RS 16/13	SEMIPESADO 5/8"
RS 19/15	3/4"
RS 22/18	7/8"
RS 25/21	1"
RS 32/38	1 1/4"
RS 38/34	1 1/2"
RS 46/46	1 3/4"

PLANILLAS DE ARTEFACTOS

- A LUMENAC ASTRO LED 840 - 45W
- B LUMENAC ACUARIO LED 2X18W

SECCIONES DE CONDUCTORES Y VELOCIDAD DE ACCIÓN DE PROTECCIONES VERIFICAR

CÁLCULO DE CAÍDA DE TENSIÓN: EN TODOS LOS CIRCUITOS MENORES QUE 1.5% ENTRE TABLERO Y ÚLTIMA BOCA - ENTRE TP Y TGM RESULTA MENOR QUE 1% PARA UN COEFICIENTE DE SIMULTANEIDAD DE 70%

REFERENCIA A CAÑOS Y CABLES

Nº	CAÑO	CABLES UNIPOLARES Cu
1	RS19/15 (3/4")	3x2.5 mm2 - FNT ó Fp
2	RS19/15 (3/4")	4x2.5 mm2 - FpNT ó FppT
3	RS22/18 (7/8")	5x2.5 mm2 - FppNT ó FpppT
4	RS19/15 (3/4")	3x4 mm2 - FNT
5	RS25/21 (1")	3x6 mm2 - FNT
6	RS25/21 (1")	6x2.5 mm2 - FpppNT ó FppppT

EN CASO DE TRAZA DE CAÑERÍA: INDICA CABLEADO Y CAÑO PARA CONDUCTO POR PISO O MUEBLES: INDICA CABLEADO

<b>REMDELACIONES Y ADECUACIONES EN 2do SUBSUELO EDIFICIO CENTRAL</b>	UNIVERSIDAD NACIONAL DE LA PAMPA	
	PLANO:	INST. ELÉCTRICA - 2do SUBSUELO
	UBICACIÓN:	Calle Gil nº353
	LOCALIDAD:	SANTA ROSA LA PAMPA
FECHA:	Noviembre -17	06
ESCALA:	1:100	NUMERO 06 de 6