



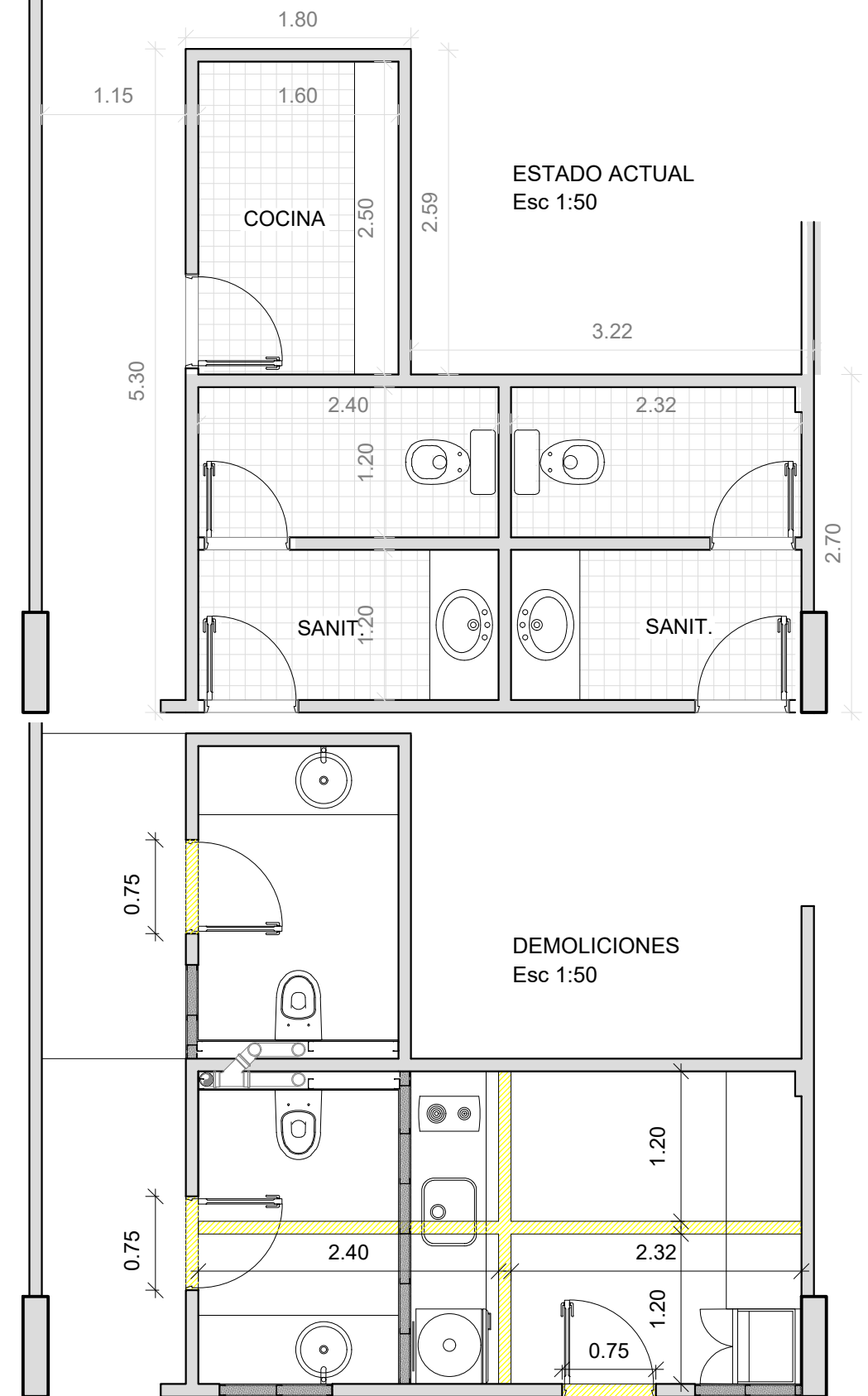


REFERENCIAS:

-  Paredes existentes
-  Tabiques a construir
-  Paredes a demoler
-  Carpinterías/muebles a proveer e instalar



<b>UNIVERSIDAD NACIONAL DE LA PAMPA</b>  <b>REMDELACIONES EN</b> <b>3er PISO</b> <b>EDIFICIO CENTRAL</b>	PLANO: <b>SANIT. Y COCINA RECTORADO PLANTAS</b>	
	UBICACIÓN:	Calle Gil n°353
	LOCALIDAD:	SANTA ROSA LA PAMPA
	FECHA:	Noviembre -17
	ESCALA:	1:50
B-02		
NUMERO 02 de 6		