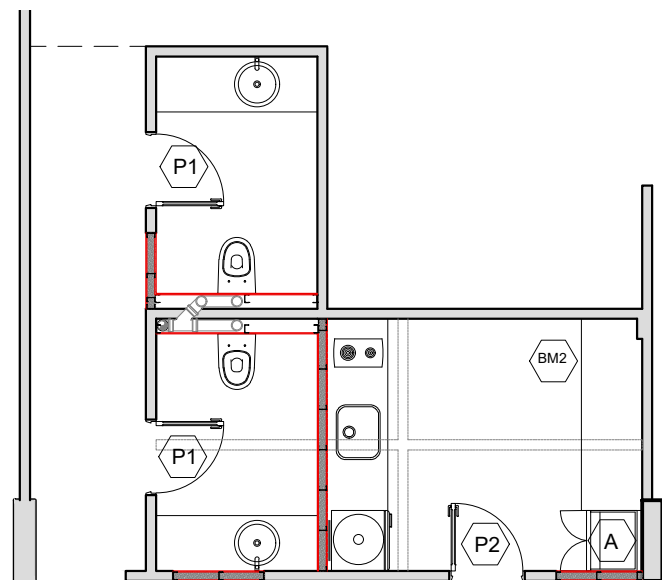


MUEBLE BAJO MESADA	CANT.:1	BM1	MUEBLE BAJO MESADA	CANT.:1	BM2	ARMARIO	CANT.:1	A	PUERTA PLACA	CANT.:2 Izq.: 1 Der.: 1	P1	PUERTA PLACA	CANT.:1 Izq.: 1	P2
PROVISIÓN Y COLOCACIÓN FRENTES BAJO MESADA			PROVISIÓN Y COLOCACIÓN FRENTES BAJO MESADA			PROVISIÓN Y COLOCACIÓN ARMARIO			PROVISIÓN Y COLOCACIÓN PUERTA PLACA			PROVISIÓN Y COLOCACIÓN PUERTA PLACA		
Marco	Tablero aglomerado de partículas o MDF de 18 mm de espesor, recubierto ambas caras con resinas melamínicas de tipo Masisa, línea Lacas, color verde oliva.								Chapa doblada BWG n°18					
Hoja	Tablero aglomerado de partículas o MDF de 18 mm de espesor, recubierto ambas caras con resinas melamínicas de tipo Masisa, línea Lacas, color verde oliva. Estantes regulables en altura. Las puertas y los cajones con bisagras y herrajes de retención de primera calidad.								Placa enchapada con terciado de cedro c/ cantos de cedro macizo y zocalo inferior de acero inoxidable en ambas caras.			Placa enchapada con terciado de cedro c/ cantos de cedro macizo y zocalo inferior de acero inoxidable en ambas caras. Con vidrio fijo 5mm.		
Herrajes	Tiradores barral tipo Zamac cromo mate 160mm Puertas de alacena proyectantes con pistón a gas. Puerta de bajomesada bisagra tipo clip con codo. Cajones con correderas metálicas telescópicas.								Tres bisagras de hierro bronceado de 60 x 140 perno de hierro de 8 mm. Picaporte Biselado Bronce Platil, un perno de eje cuadrado. Cerradura libre7ocupado en baños y de seguridad paleta simple frente bocallave bronce platil en cocina.					

NOTA: Las medidas deberán ser verificadas en obra.



<b>UNIVERSIDAD NACIONAL DE LA PAMPA</b>  <b>REMDELACIONES EN</b> <b>3er PISO</b> <b>EDIFICIO CENTRAL</b>	PLANO: <b>SANIT. Y COCINA RECTORADO</b> <b>CARPINTERÍAS</b>		<b>B-05</b>
	UBICACIÓN:	Calle Gil n°353	
	LOCALIDAD:	SANTA ROSA LA PAMPA	
	FECHA:	Noviembre -17	
	ESCALA:	1:50	
		NUMERO <b>05 de 6</b>	